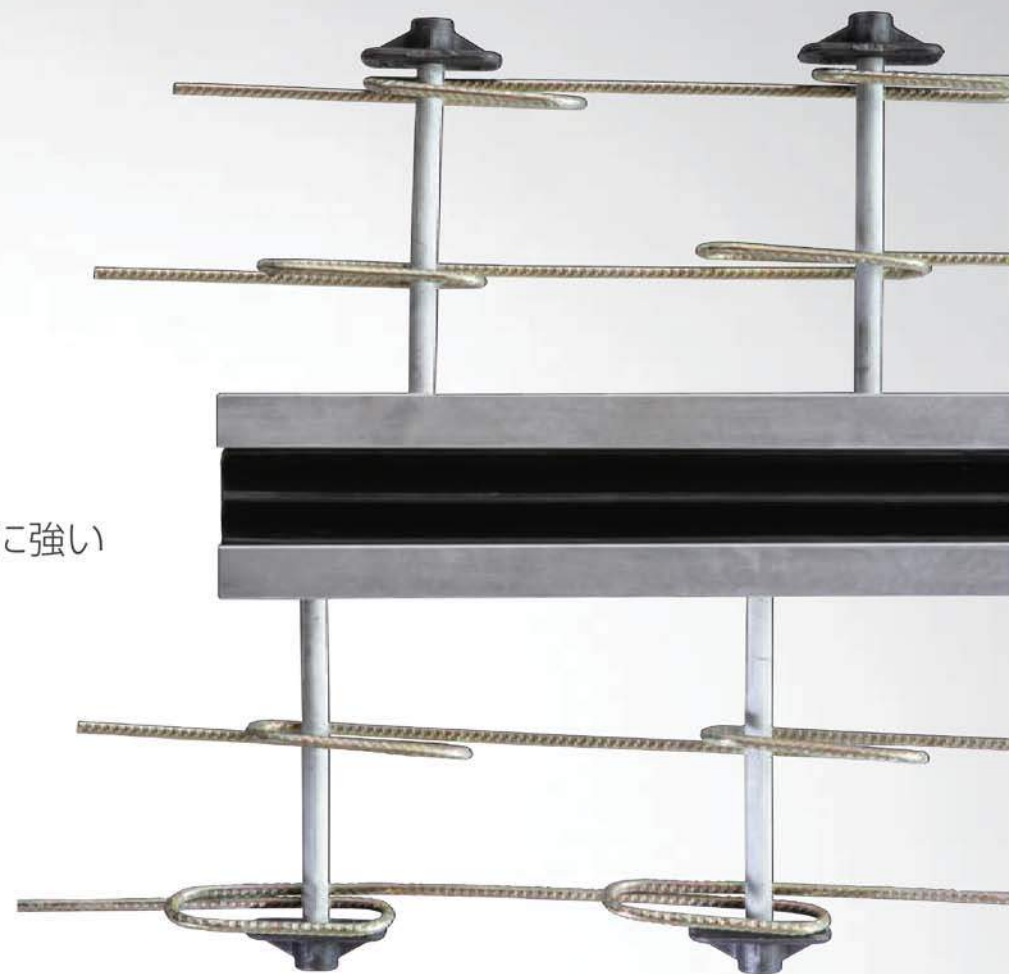


POINT 01 高耐食

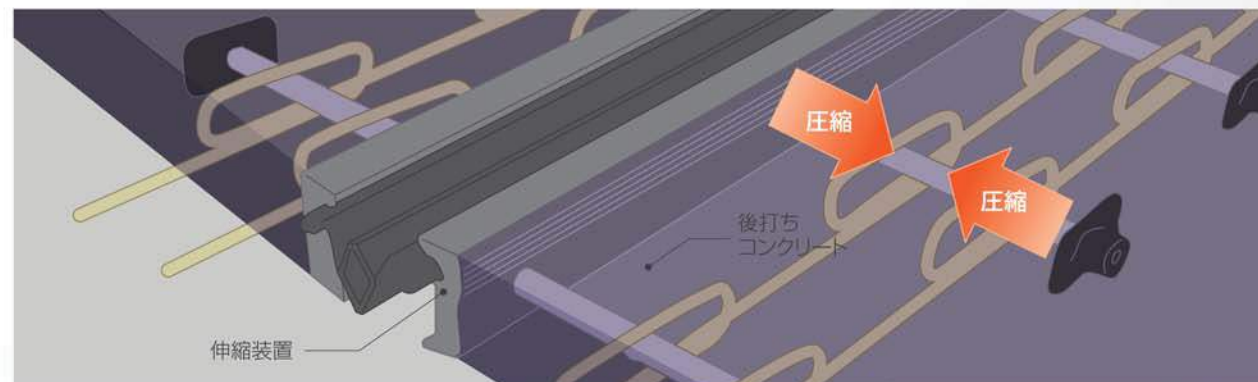
耐候性に優れ、塩害に強い

- 本体は、卓越した耐候性を有し、塩害にも強いアルミ合金製です。海沿いの地域にも適した伸縮装置です。
- 縦目地でも使用できます。



POINT 02 高耐久

軸力を高め、緩み・ガタつき・隙間を抑える



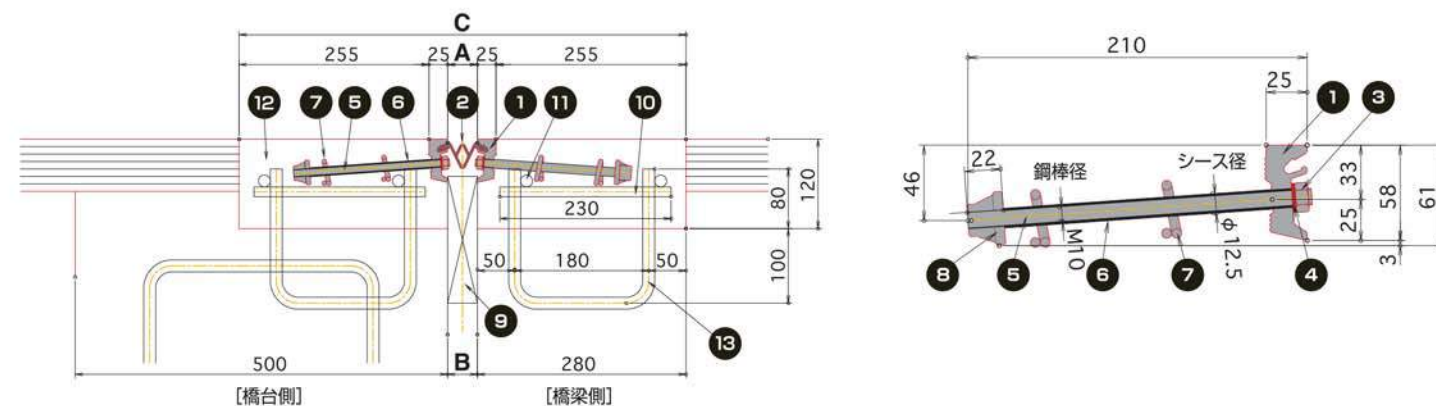
軸力導入作業

- PC鋼棒の締め込みによるプレストレス導入方式で、後打ちコンクリートにしっかり固定。後打ちコンクリートを常時グリッパし、経年変化等による緩みやガタつき、雨水が浸入しやすい隙間の発生を抑制します。
- 後打ちコンクリートと密着し、補強鉄筋によって荷重を分散させることで、伸縮装置と後打ちコンクリートの耐久性を高めます。
- WR本体は、航空機等にも用いられるアルミ合金製。頑強で、高い引っ張り強度を有します。

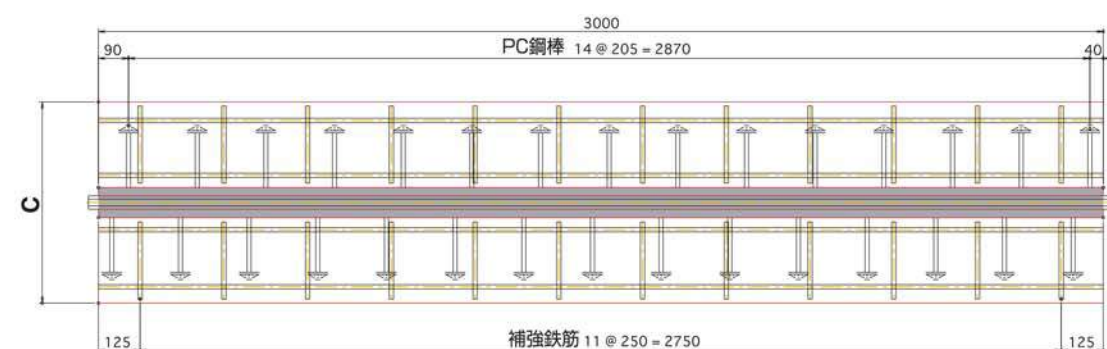


SPEC シーベックジョイントWR

標準設置断面図



平面図



材料表

- | | | |
|---------------------|------------------|---|
| ① 伸縮金物… アルミ合金(押出成形) | ⑥ シース… 塩化ビニール | ⑪ 補強鉄筋 …… SD345 |
| ② 止水ゴム… エチレンプロピレンゴム | ⑦ 補強鉄筋… メッキ鉄筋 | ⑫ 後打ちコンクリート… $\sigma_{ck}=36N/mm^2$ |
| ③ ナット …… F10相当品 | ⑧ 支圧板 …… 鋳鉄 | ⑬ 床版埋設鉄筋 …… SD345 |
| ④ 座金 …… F35 | ⑨ 中埋型枠… 発泡スチロール等 | ※オプション… アップスタンド (アルミ合金)、
地覆カバー、除雪誘導板 |
| ⑤ PC鋼棒 …… F10T相当品 | ⑩ 補強鉄筋 …… SD345 | |



完成(縦目地での採用例)

型式・寸法

型式	寸法(mm)	許容伸縮量	断面寸法			PC鋼棒 径	PC鋼棒 長さ (tf/本)	軸力導入 重量 (kg/m)
			※A	※B	※C			
WR-50		50	40	40	600	10	200	3.5

※印は設置時温度等により変化します。



www.hashi-mente.co.jp KMA ジョイント 検索

E-Mail: eigyo@hashi-mente.co.jp

- 本社：〒114-0023 東京都北区滝野川6-3-1 AKビル7F
TEL: 03-3910-8961 FAX: 03-5961-6471
- 東北事務所：〒982-0032 宮城県仙台市太白区富沢4-7-1
TEL: 022-304-2522 FAX: 022-304-2523
- 名古屋事務所：〒460-0008 愛知県名古屋市中区栄2-4-1 広小路栄ビルディング2F
TEL: 052-219-2700 FAX: 052-219-2722
- 大阪事務所：〒550-0013 大阪府大阪市西区新町2-4-2 なにわ筋SIAビル14F
TEL: 06-6532-0650 FAX: 06-6532-6534
- 九州事務所：〒812-0013 福岡県福岡市博多区博多駅東2-5-19 サンライフ第三ビル2F
TEL: 092-433-3458 FAX: 092-433-3459
- 富山事務所：〒939-1744 富山県南砺市天池字二番野島1525-1
南砺工場 TEL: 0763-52-8780 FAX: 0763-52-8781

本製品の仕様等は、改善・改良のため予告なく変更することがございますのでご了承ください。

販売・施工代理店

小伸縮量・小遊間タイプの
アルミ合金製伸縮装置

WR/TR CIPEC JOINT



突き合わせ型・アルミ合金製

シーペックジョイントWR

フランスで
実績を積み重ねた
アルミ合金の
伸縮装置

伸縮金物

補強鉄筋

支圧板

アンカーバー

止水ゴム

1986年、優れた耐候性・耐食性を誇るアルミ合金伸縮装置「シーペックジョイント」を、はじめて日本で紹介した橋梁メンテナンス。「WR」は、40mmまでの小遊間に適した製品として、国内でも実績を重ねてきました。「WR」は、40mmまでの小遊間に適した製品として、国内でも実績を重ねてきました。プレストレス力導入方式によって後打ちコンクリートに固定し、水漏れを防ぎ、橋梁の耐久性向上を実現します。

POINT 03 高水密

内部・桁下への水漏れを防ぐ



- 止水ゴムは、最長25mまで継ぎ目なしの施工が可能です。
- 返しのついた止水ゴムを楔状にはめ込み、脱落や端部からの浸水を防ぎます。



アップスタンド

POINT 04 メンテナンス性

止水ゴムの交換が容易



止水ゴム交換作業

- 止水ゴムは、現場ではめ込み施工します。橋面からの交換作業が可能なので、メンテナンス時にコンクリートを破壊する必要が無く、補修コストを軽減できます。

POINT 05 省資源

環境にやさしい3R

- アルミニウムは、再生地金化が容易。廃棄物の発生抑制 (Reduce)・再使用 (Reuse)・再生利用 (Recycle) がしやすい、環境にやさしい製品です。

歩道用タイプもラインナップ

突き合わせ型・アルミ合金製

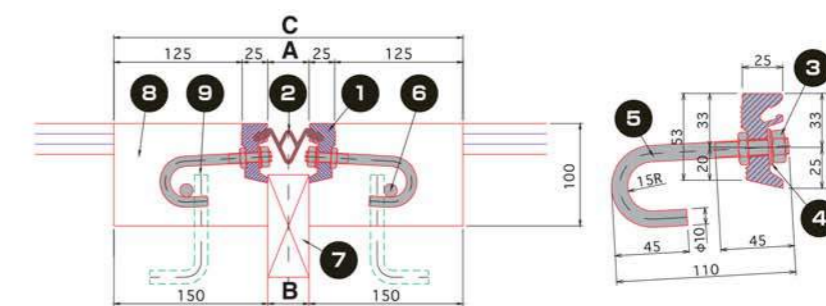
シーペックジョイントTR

WRと同様、耐久性の高いアルミ合金製本体の歩道用伸縮装置です。軽量・コンパクトで箱抜き寸法が小さく、施工の省力化・コスト低減に貢献します。また、止水ゴムは、最長25mまで継ぎ目のない施工が可能。止水性が高く、メンテナンスも容易です。



SPEC

標準設置断面図

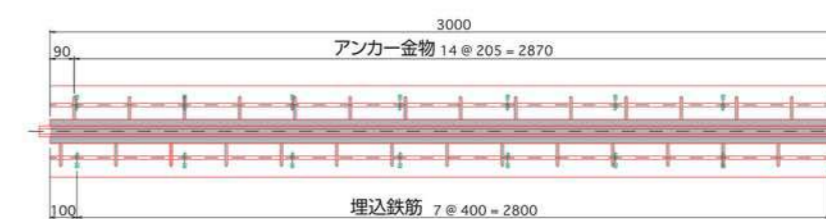


材料表

- 1 伸縮金物 …… アルミ合金
- 2 止水ゴム …… エチレンプロピレンゴム
- 3 ナット
- 4 座金
- 5 アンカー金物
- 6 補強鉄筋 …… SD345
- 7 遊間型枠 …… 発泡スチロール等
- 8 後打ちコンクリート …… $\sigma_{ck}=24\text{N/mm}^2$
- 9 埋込鉄筋 …… SD345

※オプション…アップスタンド (アルミ合金)

平面図



型式・寸法

型式	寸法 (mm)	許容伸縮量 (mm)	断面寸法			重量 (kg/m)
			※A	※B	※C	
TR-50		50	40	40	340	7.7

※印は設置時温度等により変化します。



ジョイント据付



完成