

道路橋伸縮装置は、雨水や飛来塩分・凍結防止剤などといった非常に厳しい腐食因子が存在する環境に設置されます。弊社のシーベックジョイント「WPタイプ」は鋼製のため特に防錆力・耐水性が要求されますが、製品には狭隘部や角部が多く、プラストで無機ジンクリッチペイントが付着する程度の素地調整が困難です。そこで、防食下地には密着性の良い有機ジンクリッチペイントを使用します。したがって塗装系は、現場塗装のRc-II(鋼道路橋塗装・防食便覧・平成17年12月)をベースとしております。

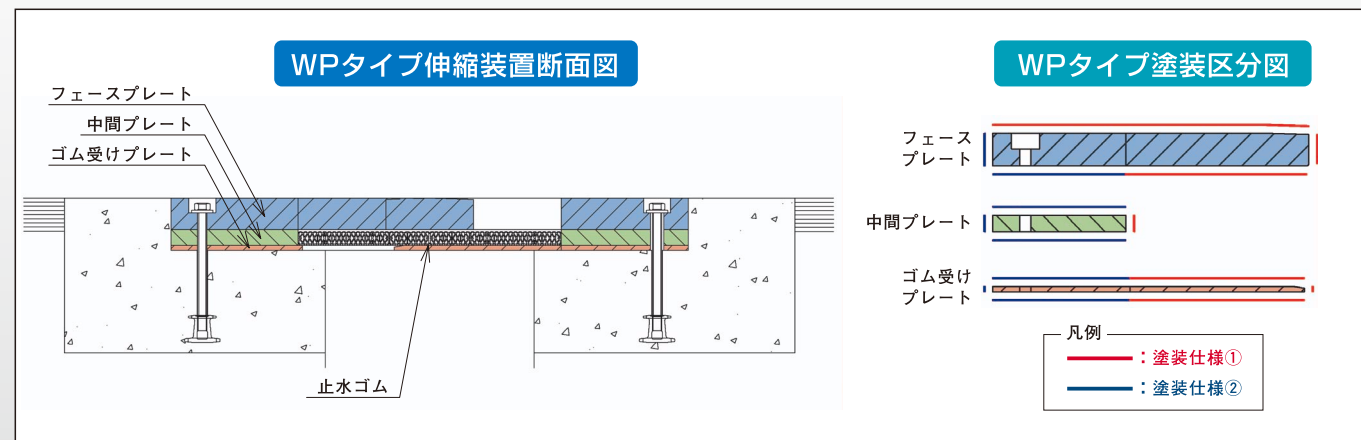


### 塗装仕様①：大気接触面

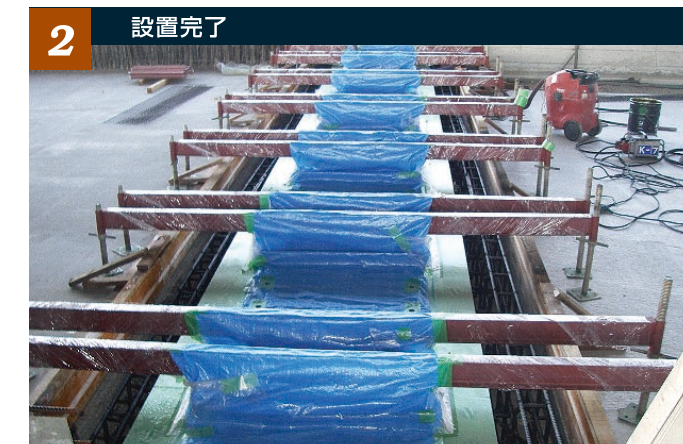
| 塗装工程     |       | 塗料名                  | 使用量 (g/m <sup>2</sup> ) | 目標膜厚 (μm) |
|----------|-------|----------------------|-------------------------|-----------|
| 製鋼工場     | 素地調整  | ブラスト処理 (ISO Sa2 1/2) | -                       | -         |
|          | プライマー | 無機ジンクリッチプライマー        | 160                     | (15)      |
| 製作工場     | 素地調整  | 動力工具処理 (ISO St3以上)   | -                       | -         |
|          | 1層目   | 有機ジンクリッチペイント         | 600                     | 75        |
|          | 2層目   | 変成エポキシ樹脂塗料下塗         | 200                     | 60        |
|          | 3層目   | 変成エポキシ樹脂塗料下塗         | 200                     | 60        |
| 製作工場塗装合計 |       |                      | -                       | 195       |

### 塗装仕様②：後打ちコンクリート接触面及び鋼板接触面

| 塗装工程     |       | 塗料名                  | 使用量 (g/m <sup>2</sup> ) | 目標膜厚 (μm) |
|----------|-------|----------------------|-------------------------|-----------|
| 製鋼工場     | 素地調整  | ブラスト処理 (ISO Sa2 1/2) | -                       | -         |
|          | プライマー | 無機ジンクリッチプライマー        | 160                     | (15)      |
| 製作工場     | 素地調整  | 動力工具処理 (ISO St3以上)   | -                       | -         |
|          | 1層目   | 有機ジンクリッチペイント         | 600                     | 75        |
| 製作工場塗装合計 |       |                      | -                       | 75        |



### 施工手順



※ジャッキベースは現場手配となります



### 株式会社 橋梁メンテナンス

本社 〒114-0023 東京都北区滝野川6-3-1 (AKビル)  
 TEL.03-3910-8961 FAX.03-5961-6471  
 東北事務所 〒982-0032 宮城県仙台市太白区富沢4-7-1  
 TEL.022-304-2522 FAX.022-304-2523  
 名古屋事務所 〒460-0008 愛知県名古屋市中区栄2-4-1 (広小路栄ビルディング)  
 TEL.052-219-2700 FAX.052-219-2722  
 大阪事務所 〒550-0013 大阪府大阪市西区新町2-4-2 (なにお筋SIAビル)  
 TEL.06-6532-0650 FAX.06-6532-6534  
 九州事務所 〒812-0013 福岡県福岡市博多区博多駅東2-5-19 (サンライフ第三ビル)  
 TEL.092-433-3458 FAX.092-433-3459  
 富山事務所 〒939-1744 富山県南砺市天池字二番野島1525-1  
 南砺工場 TEL.0763-52-8780 FAX.0763-52-8781

E-mail: eigyo@hashi-mente.co.jp http://www.hashi-mente.co.jp/

販売・施工代理店

本仕様等は改善・改良のため予告なく変更する場合がありますのでご了承下さい。

silence high quality cipeac joint

WP skew adaptability durability

smooth comfortable safety

creative watertight evolution

trust we ♥ bridges Produced by Kyouryou Maintenance Inc.

# シーペックジョイント

## WP型

～広遊間・斜角適応タイプ～



シーペックジョイントは、フランスで半世紀にわたり数多くの橋梁構造物等で使用されてきた、広遊間・斜角適応の鋼製伸縮装置です。

### durability 耐久性

本体は鋼製部材(SM520C等)の重ね合わせで溶接構造ではありません。PC鋼棒による床版定着方式のため、繰返荷重によるコンクリートの疲労破壊、ボルト・ナットの弛みも生ぜず、耐久性に優れています。

### watertight 止水性

ハニカム形状(多層多室セル構造)の止水ゴムを常時圧縮状態にして設置することにより水密性が良く止水性に優れています。

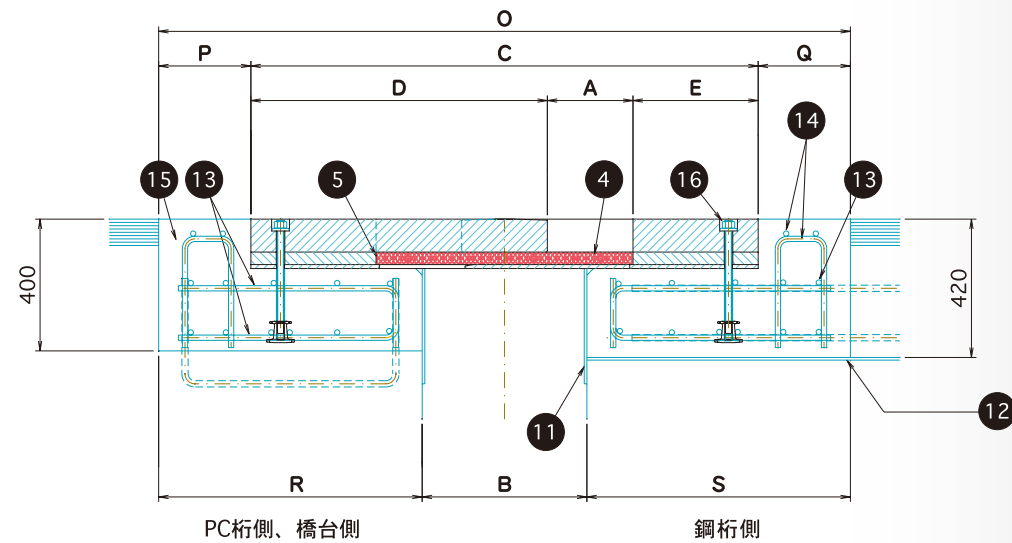
### smooth 走行性 環境性

伸縮遊間部形状が櫛型のため輪荷重の移動がスムーズで、通過時のショックが少なく走行性に優れています。  
ハニカム状(多層多室セル構造)の止水ゴムにより走行音が橋梁下に透過し難く、環境性にも優れています。

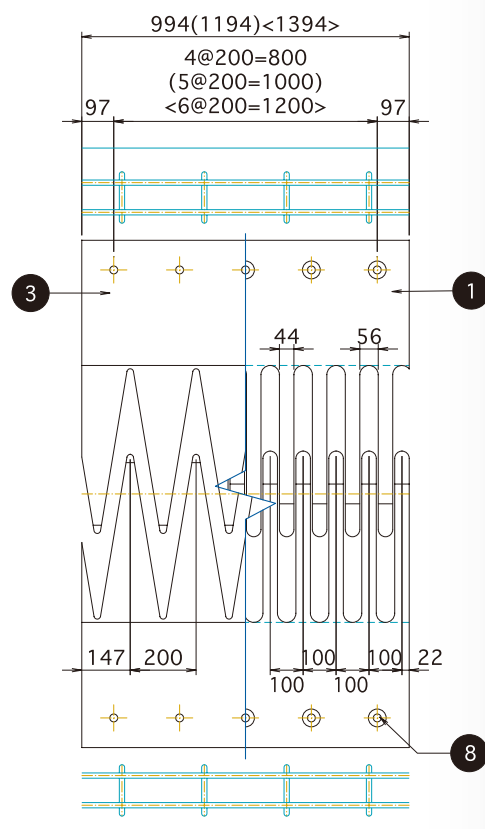
### skew adaptability 斜角適応性

橋梁の移動方向に合わせて設計するため、斜角等の適応性に優れています。

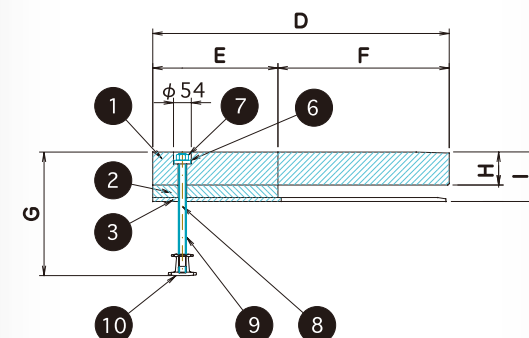
標準設置断面図



平面図



金物断面図



■材料表

| 番号 | 名称       | 材質          | 番号 | 名称   | 材質          | 番号    | 名称       | 材質                     |
|----|----------|-------------|----|------|-------------|-------|----------|------------------------|
| 1  | フェースプレート | SM520C      | 8  | PC鋼棒 | メッキ鋼        | 15    | 後打コンクリート | $\sigma_{ck}=36N/mm^2$ |
| 2  | 中間プレート   | SS400       | 9  | シース  | 塩化ビニール      | 16    | ボルト孔キャップ | エチレンプロピレンゴム            |
| 3  | ゴム受プレート  | SS400       | 10 | 支圧板  | 鋳鉄          | オプション | アップスタンド  |                        |
| 4  | 止水ゴム     | エチレンプロピレンゴム | 11 | 遊間型枠 | 木製発泡スチロールなど |       | 壁高欄カバー   |                        |
| 5  | 止水テープ    | ブチルゴム       | 12 | 床版型枠 | 木製など        |       | 地覆カバー    |                        |
| 6  | 座金       | メッキ鋼        | 13 | 補強鉄筋 | SD345       |       | 除雪誘導板    | SS400                  |
| 7  | ナット      | 鋼           | 14 | 用心鉄筋 | SD345       |       |          |                        |

■詳細寸法表

※本表は90°での標準寸法で斜角の場合は異なるため別途ご相談下さい。

| 寸法<br>(mm) | 断面寸法 |         |         |     |     |     |     |     |     |
|------------|------|---------|---------|-----|-----|-----|-----|-----|-----|
|            | 型式   | 伸縮遊間(A) | 橋梁遊間(B) | C   | D   | E   | F   | G   | H   |
| WP250      | 130  | 250     | 870     | 500 | 240 | 260 | 335 | 60  | 110 |
| WP300      | 160  | 300     | 1020    | 590 | 270 | 320 | 340 | 65  | 115 |
| WP350      | 180  | 350     | 1120    | 650 | 290 | 360 | 350 | 75  | 125 |
| WP400      | 210  | 400     | 1270    | 740 | 320 | 420 | 355 | 80  | 130 |
| WP450      | 235  | 450     | 1405    | 820 | 350 | 470 | 365 | 90  | 140 |
| WP500      | 260  | 500     | 1540    | 900 | 380 | 520 | 375 | 100 | 150 |

| 寸法<br>(mm) | 箱抜き寸法 |       |       |     |     | PC鋼棒 |     |     | 導入軸力<br>t/本 |
|------------|-------|-------|-------|-----|-----|------|-----|-----|-------------|
|            | 型式    | O     | P     | Q   | R   | S    | 本/m | 径   |             |
| WP250      | 1450  | 290   | 290   | 600 | 600 | 10   | 22  |     | 315         |
| WP300      | 1600  | 290   | 290   | 650 | 650 |      |     |     | 320         |
| WP350      | 1650  | 265   | 265   | 650 | 650 |      |     |     | 330         |
| WP400      | 1800  | 265   | 265   | 700 | 700 |      |     |     | 335         |
| WP450      | 1950  | 272.5 | 272.5 | 750 | 750 |      |     |     | 345         |
| WP500      | 2100  | 280   | 280   | 800 | 800 |      |     | 355 |             |

■設計条件により歯間隔が広くなる場合があります。軽車両(自転車等)が通行する場所を使用する場合は、発注者や道路管理者と協議のうえ、安全対策を検討してください。  
※施工事例についてはお問い合わせください。