

# 荷重支持型鋼製伸縮装置

## ハイブリッドジョイント NS~LL タイプ

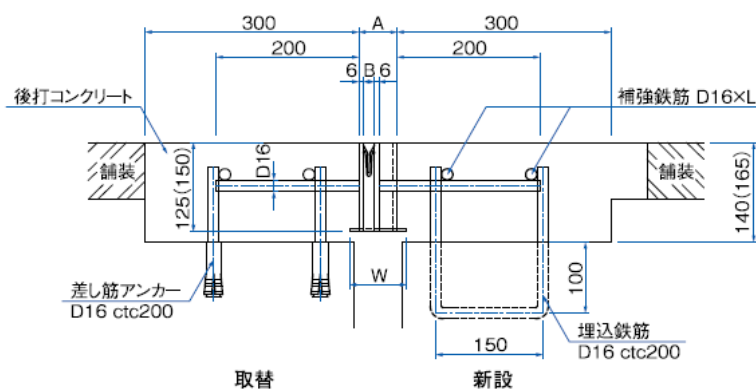


### 製品特徴

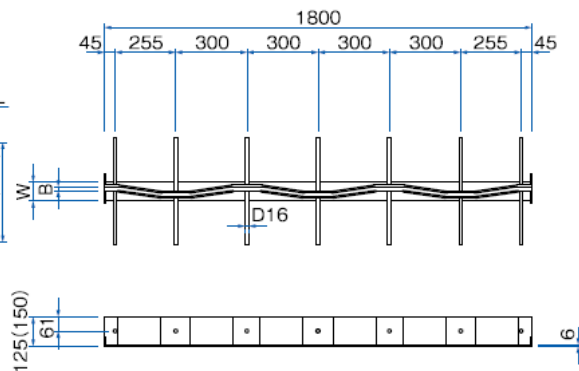
- ◆ 超低騒音・快適走行を実現、長期耐久性で環境保護に貢献する画期的な伸縮装置。
- ◆ ゴム技術とメタル技術の複合技術で橋梁周辺環境に優しい。
- ◆ 形状が歯型であるため、走行時のショックが少なく低騒音。
- ◆ 工場組立とした事により、施工時間の短縮、施工の容易化、コスト削減を実現。

### NSタイプ

取付断面図



製品平面図



### 仕様

型式	許容伸縮量	シーリング標準遊間(B)	(A)	伸縮装置幅(W)	適用床板標準遊間	製品高
NS-20	20	16	54	80	68	125

※高さ150の製品も製作可能です。

### 標準数量表

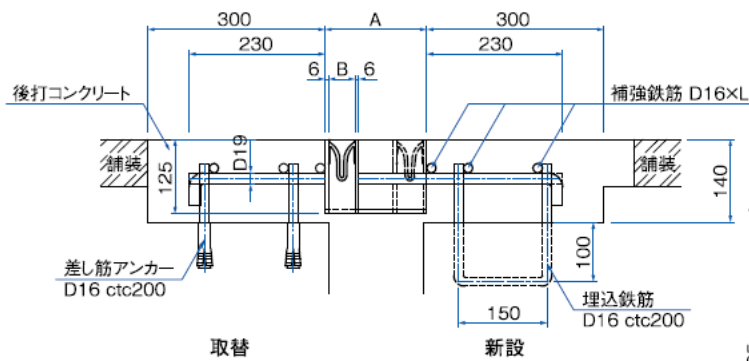
(1mあたり)

名称	仕様	数量	
		取替	新設
本体	NS-20(H=125)	1.0m	1.0m
後打コンクリート	—	0.107m <sup>3</sup>	0.115m <sup>3</sup>
補強鉄筋	4-D16×1.0m	6.24kg	6.24kg
差し筋アンカー	D16×L	20本	—
埋込鉄筋	10-D16×590	—	9.20kg(上部工)

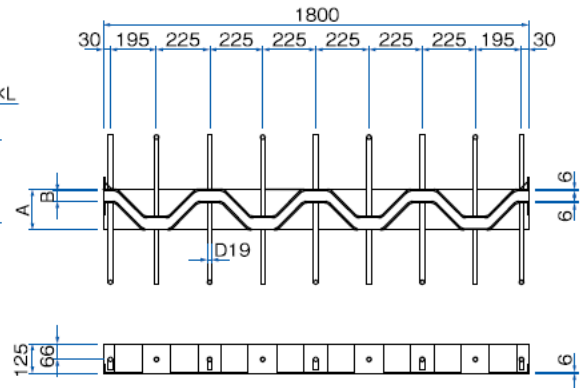
※寸法は予告なく変更される場合があります。

## Sタイプ

取付断面図



製品平面図



### 仕様

型式	許容伸縮量	シールゴム標準遊間 (B)	伸縮装置幅 (A)	適用床板標準遊間	製品高
S-30	30	30	157	145	125
S-40	40	40	167	155	125
S-50	50	45	172	160	125

※高さ 150mm の製品も製作可能です。

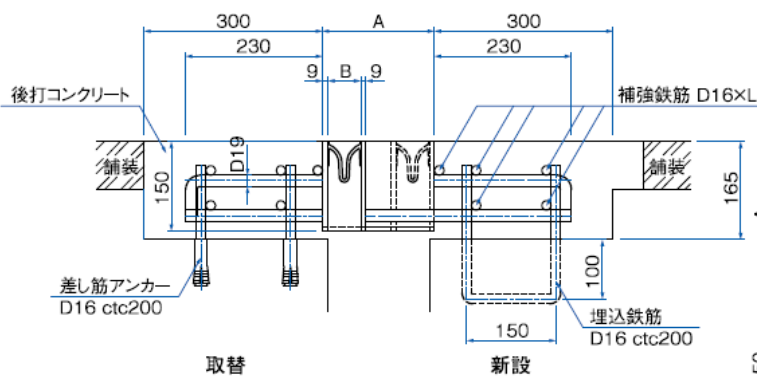
### 標準数量表

(1mあたり)

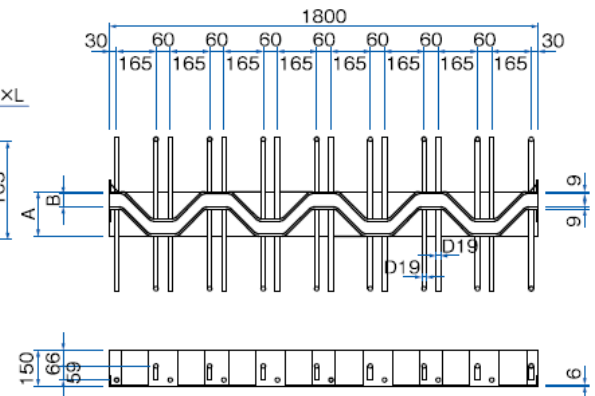
名称	仕様	数量	
		取替	新設
本体	S-30,40,50 (H=125)	1.0m	1.0m
後打コンクリート	S-30	0.106m <sup>3</sup>	0.108m <sup>3</sup>
	S-40	0.104m <sup>3</sup>	0.108m <sup>3</sup>
	S-50	0.103m <sup>3</sup>	0.108m <sup>3</sup>
補強鉄筋	6-D16×1.0m	9.36kg	9.36kg
差し筋アンカー	D16×L	20本	—
埋込鉄筋	10-D16×590	—	9.20kg(上部工)

## Lタイプ

取付断面図



製品平面図



### 仕様

型式	許容伸縮量	シールゴム標準遊間 (B)	伸縮装置幅 (A)	適用床板標準遊間	製品高
L-60	60	45	178	160	150
L-70	70	50	183	165	150
L-80	80	55	188	170	150
L-90	90	60	193	175	150
L-100	100	65	198	180	150

※高さ 125mm の製品も製作可能です。

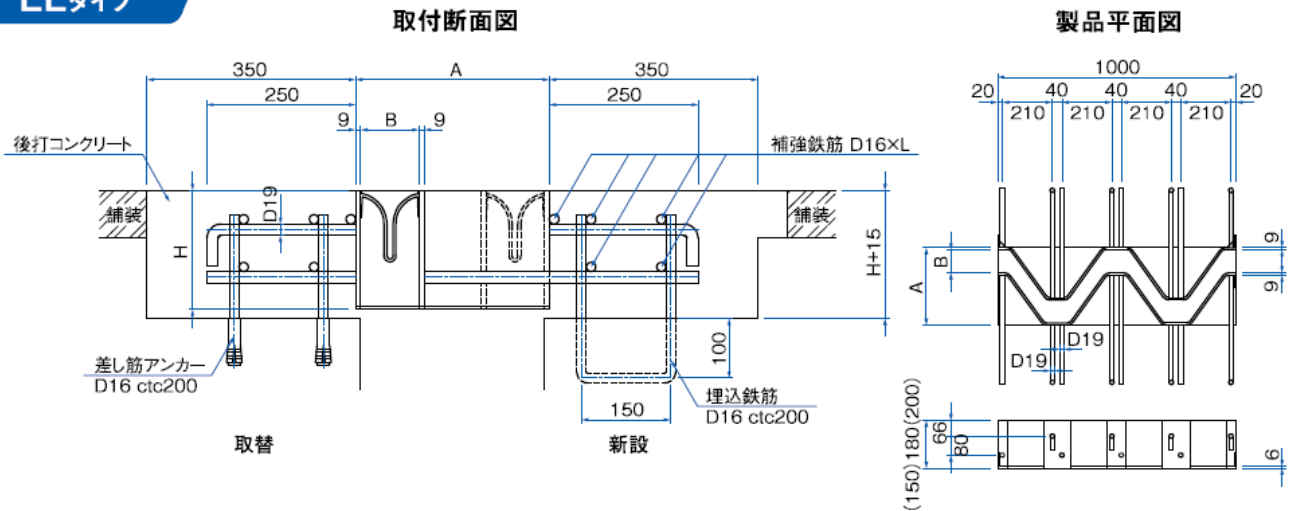
### 標準数量表

(1mあたり)

名称	仕様	数量	
		取替	新設
本体	L-60,70,80,90,100	1.0m	1.0m
後打コンクリート	L-60	0.121m <sup>3</sup>	0.125m <sup>3</sup>
	L-70	0.120m <sup>3</sup>	0.125m <sup>3</sup>
	L-80	0.119m <sup>3</sup>	0.125m <sup>3</sup>
	L-90	0.118m <sup>3</sup>	0.125m <sup>3</sup>
	L-100	0.117m <sup>3</sup>	0.125m <sup>3</sup>
補強鉄筋	10-D16×1.0m	15.6kg	15.6kg
差し筋アンカー	D16×L	20本	—
埋込鉄筋	10-D16×640	—	9.98kg(上部工)

※寸法は予告なく変更される場合があります。

## LLタイプ



### 仕様

型式	許容伸縮量	シールゴム標準遊間(B)	伸縮装置幅(A)	適用床板標準遊間	製品高(H)
LL-125	125	72.5	275.5	257.5	150
LL-150	150	85	300.5	282.5	180
LL-175	175	97.5	325.5	307.5	200

### 標準数量表

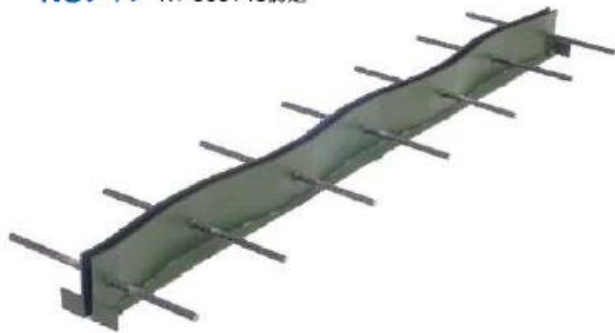
(1mあたり)

名称	仕様	数量	
		取替	新設
本体	LL-125,150,175	1.0m	1.0m
後打コンクリート	LL-125	0.140m <sup>3</sup>	0.148m <sup>3</sup>
	LL-150	0.150m <sup>3</sup>	0.158m <sup>3</sup>
	LL-175	0.188m <sup>3</sup>	0.196m <sup>3</sup>
補強鉄筋	10-D16×1.0m	15.6kg	15.6kg
差し筋アンカー	LL-125,150 D16×L	20本	—
	LL-175 D16×L	20本	—
埋込鉄筋	LL-125 10-D16×640	—	9,98kg(上部工)
	LL-150 10-D16×650	—	10,61kg(上部工)
	LL-175 10-D16×700	—	10,92kg(上部工)

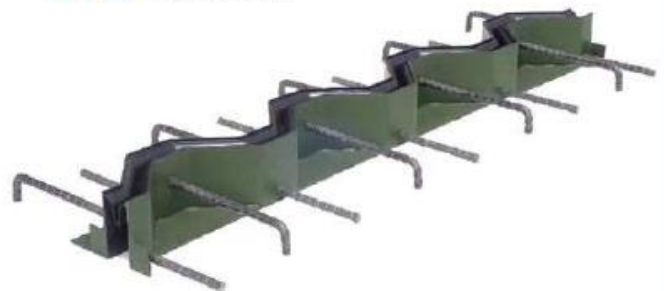
※寸法は予告なく変更される場合があります。

## 製品シリーズ

NSタイプ KT-060145認定



Sタイプ KT-060145認定



Lタイプ KT-060145認定



LLタイプ KT-060145認定



株式会社 クリテック工業

〒105-0004 東京都港区新橋5丁目27番1号 パークプレイス 6F

TEL: 03-5403-7373 / FAX: 03-5403-1400

Mail: info@cretec.jp